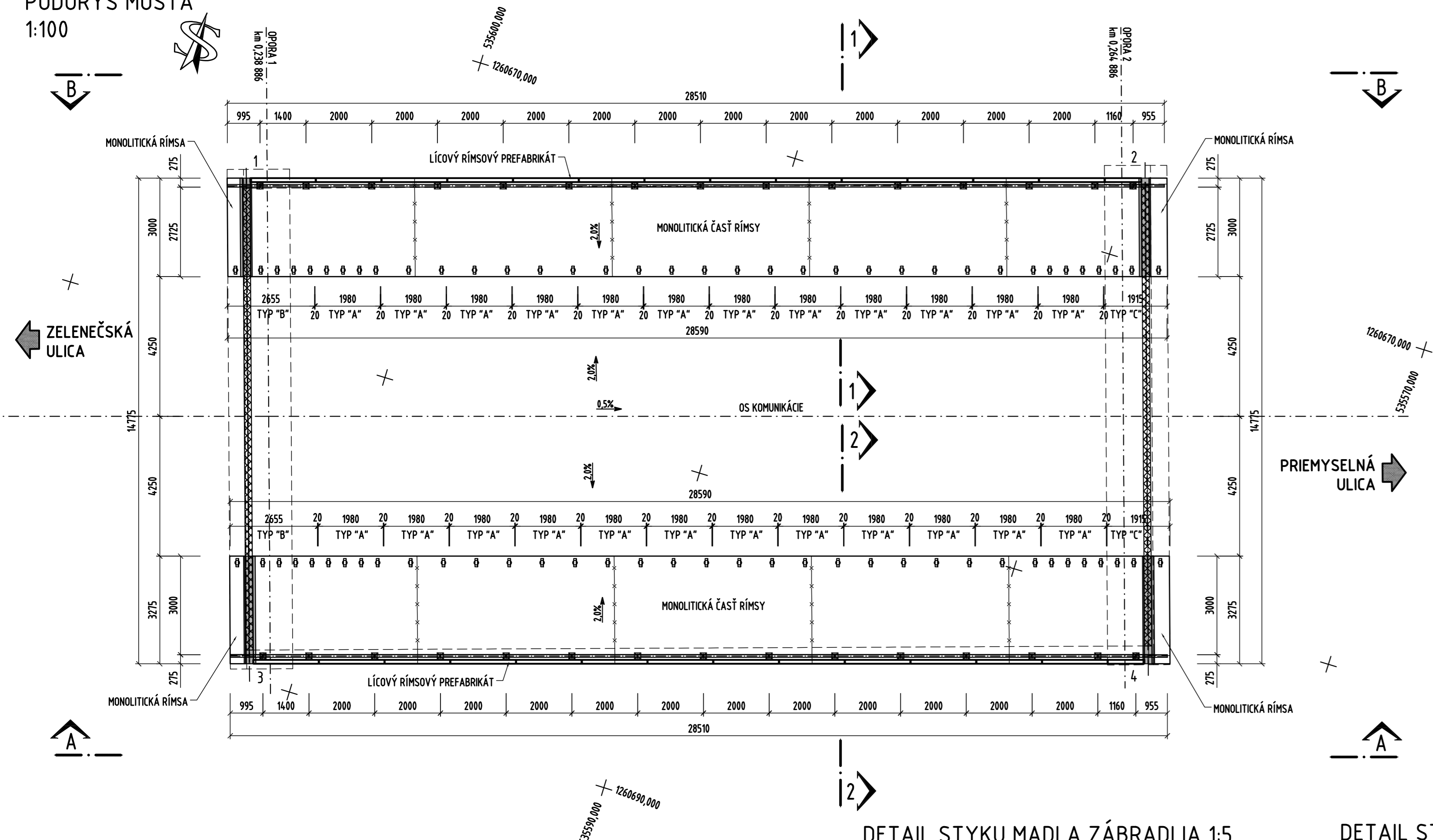
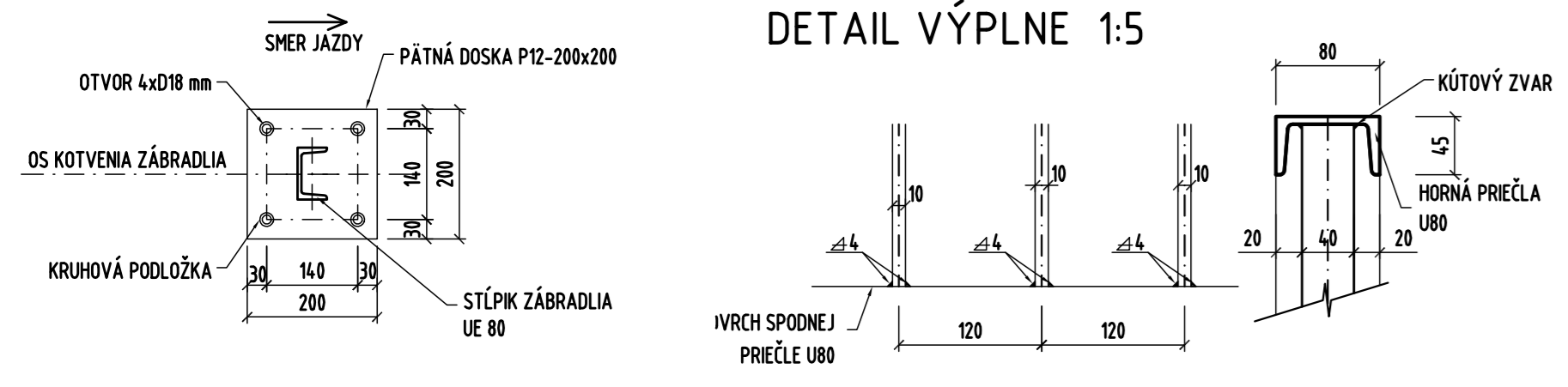


ZÁBRADLIE

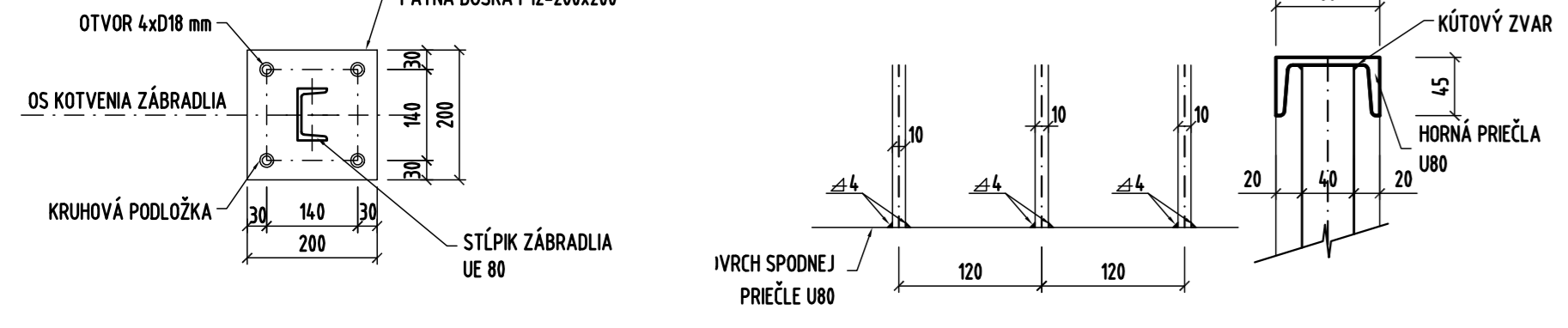
PÔDORYS MOSTA
1:100



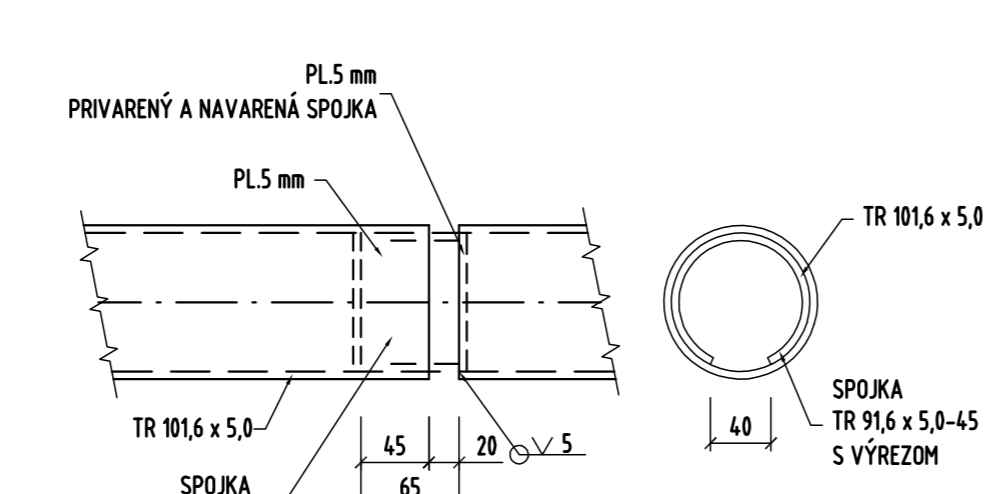
REZ "3-3" 1:10



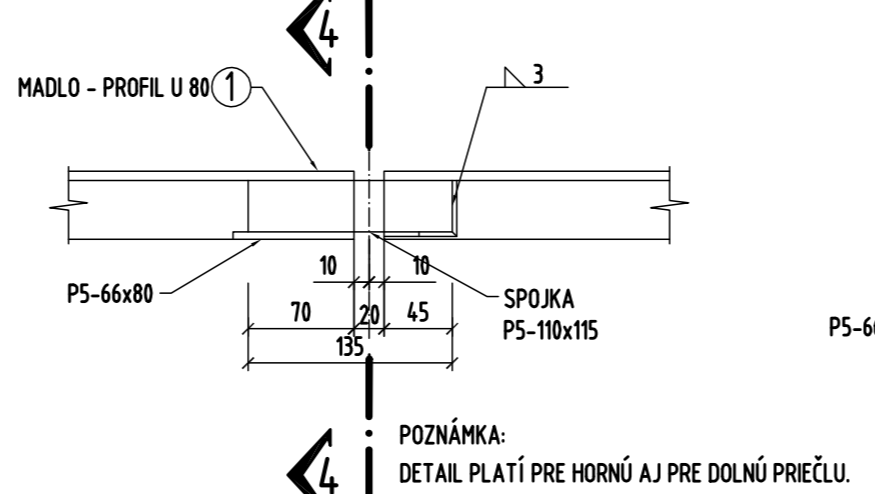
DETAIL VÝPLNE 1:5



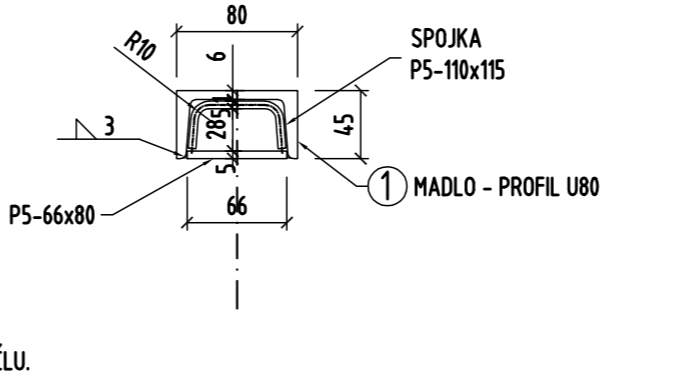
DETAIL STYKU MADLA ZÁBRADLIA 1:5



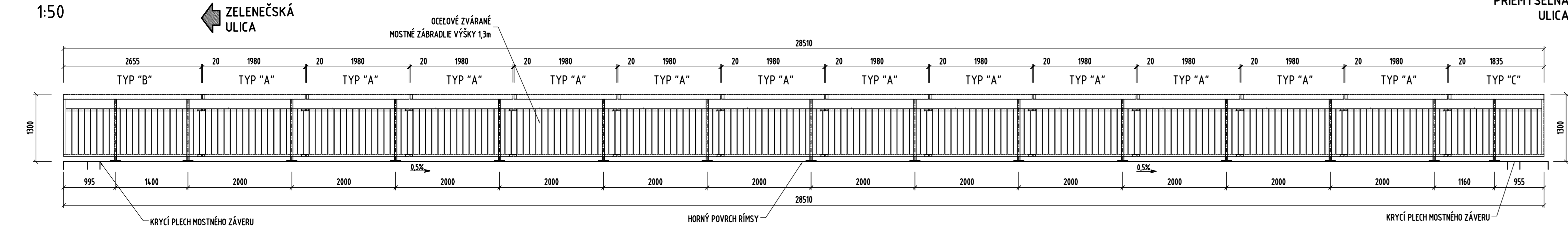
DETAIL STYKU PRIEČLE ZÁBRADLIA 1:5



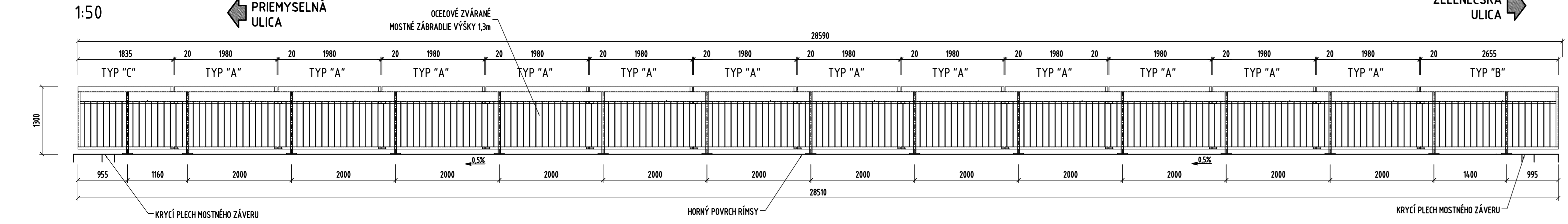
REZ "4-4" 1:5



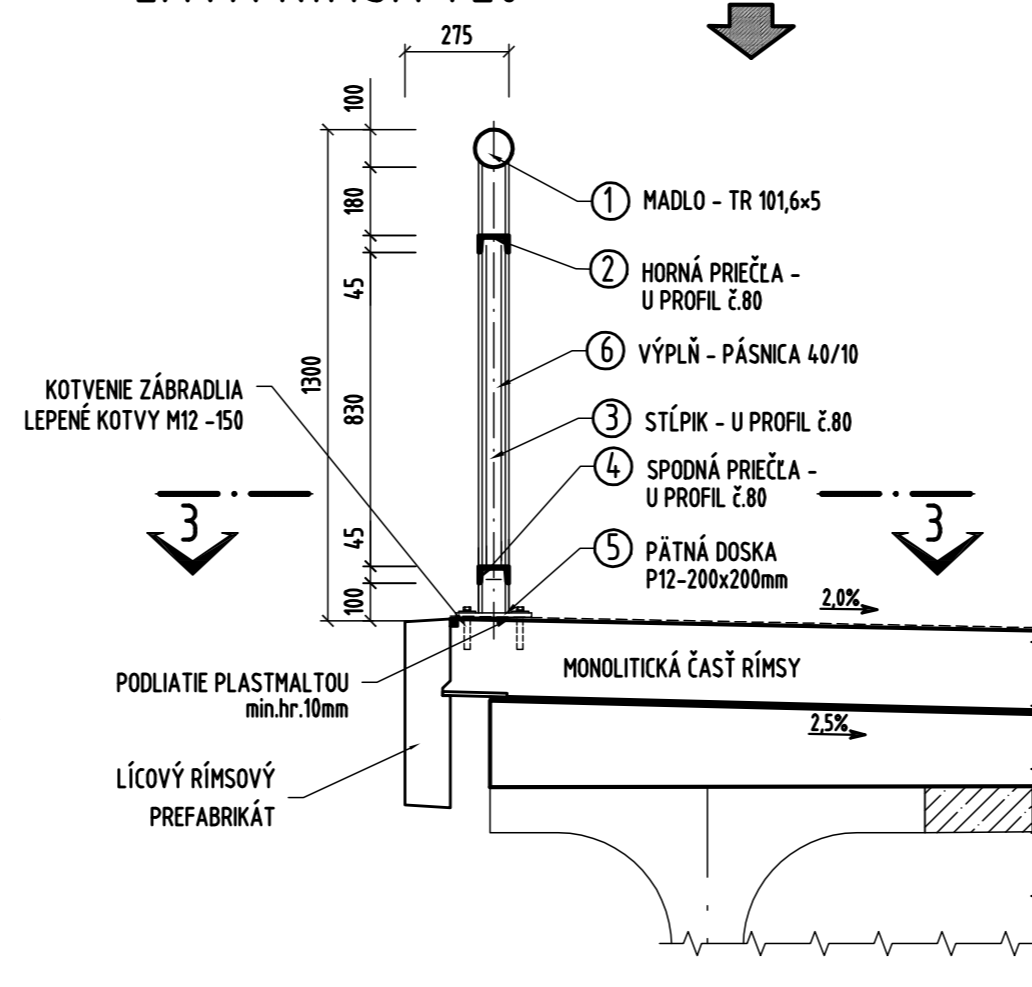
POHĽAD "A-A"
1:50



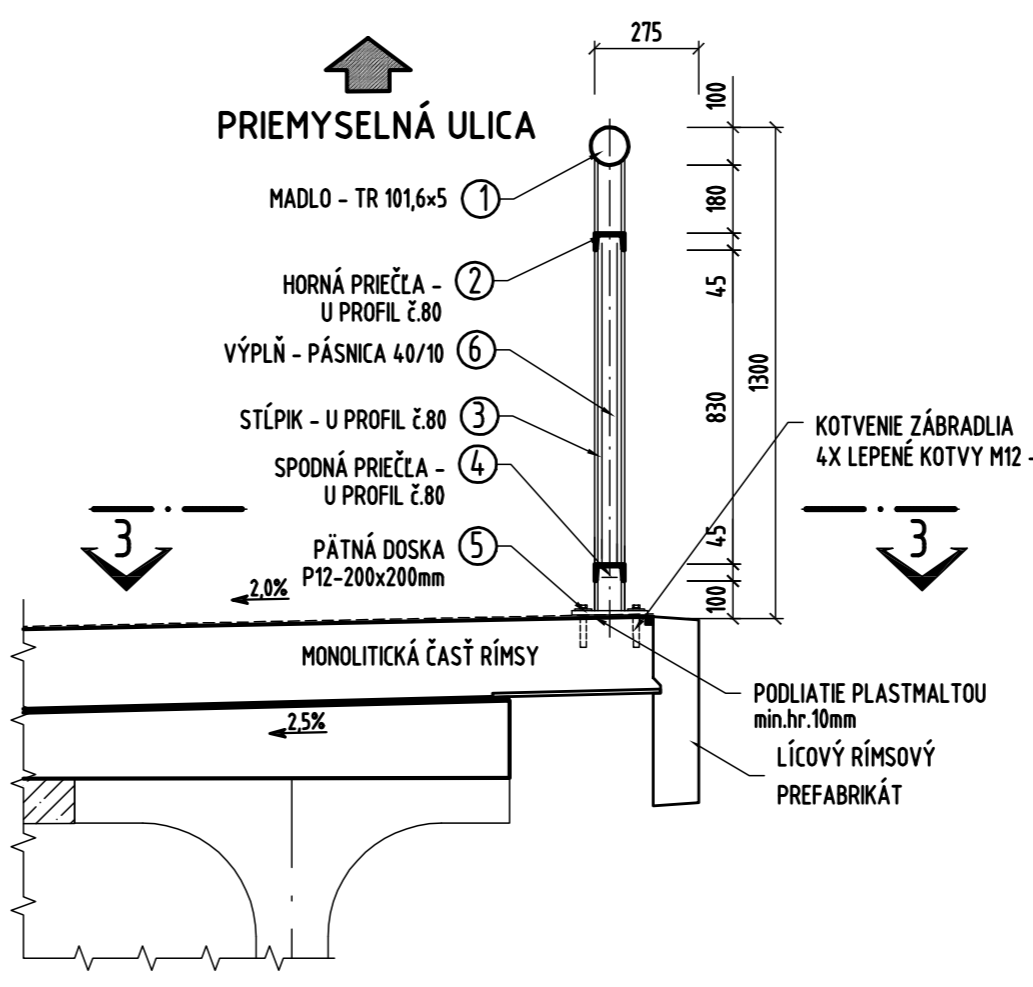
POHĽAD "B-B"
1:50



PRIEČNY REZ "1-1"
ĽAVÁ RÍMSA 1:20



PRIEČNY REZ "2-2"
PRÁVÁ RÍMSA 1:20



POZNÁMKY:

- 1) PÁTNÁ DOSKA ZÁBRADLIA BUDE PRIVARENÁ K STĚPKU V PRIEČNOM SKLONE RÍMSY 2%.
- POZDĺŽNÝ SKLON BUDE VYROVNANÝ PLASTMALTOU POD PÁTNÚ DOSKU.
- 2) PÁTNÁ DOSKA BUDE PODIATÁ PLASTMALTOU min. hr. 10mm
- 3) ZÁBRADLIE BUDE KOTVENÉ POMOCOU LEPENÝCH KOTVÍ M12-150. KOTVENIE BUDE SÚČASŤOU DODÁVKY ZÁBRADLIA.
- 4) KOTEVNÉ SKRUTKY BUDÚ OCHRÁNENÉ UMELOHMOTNÝMI KRYTKAMI.
- 5) KONCOVÉ PANEĽY ZÁBRADLIA BUDÚ PRED VÝROBOU OMERANÉ PODLA SKUTOČNOSTI NA STAVBE.
- 6) VÝTÝČENÉ SÚ ZAČIATOČNÉ A KONCOVÉ STĚPKY ZÁBRADLIA.
- 7) ZHOTOVITEĽ PREDLOŽÍ VTD NA SCHVÁLENIE PROJEKTANTOVI.
- 8) V SMERE JAZDY NA ZAČIATKU MOSTA BUDE NA ZÁBRADLÍ OSADEBNÁ TABUKA S EVČ. MOSTA.

PROTIKORÓZNA OCHRANA

- 1) POVRCHOVÁ ÚPRAVA VŠETKÝCH KOVÝCH KONŠTRUKCIÍ MUSÍ SPĺŇAŤ TP 068 - "PROTIKORÓZNA OCHRANA OCELOVÝCH KONŠTRUKCIÍ MOSTOV".
- PRED STUPENŔ KORÓZNEJ AGRESIVITY (4 - VYSOKÁ, PODLA STN ISO 9223, S ŽIVOTNOSTOU VYSOKOU - NAD 15 ROKOV. POUŽITÉ NÁTEROVÉ SYSTÉMY MUSIA SPĺŇAŤ PODMENY ŠPECIFIKOVANÉ V TABULKÁCH 1, 2 A 3.
- 2) PROTIKORÓZNA OCHRANA ZÁBRADLIA BUDE USKUTOČNENÁ KOMBINOVANÝM NÁTEROM:
 - ŽIAROVÉ ZINKOVANIE 100um
 - EPOXIDOVÝ NÁTER 100um
 - POLYURETANOVÝ NÁTER 80um
- 3) FAREBNÝ ODTIEŇ BUDE RAL 7022.

PREHĽAD POUŽITÝCH MATERIÁLOV

| | |
|------------------|-----------------|
| OCEL | 235 JR |
| KONŠTRUKČNÁ OCEĽ | NEREZOVÉ A4 5.6 |
| KOTEVNÉ SKRUTKY | |

VYTYČOVANÉ BODY

| BOD | X [m] | Y [m] |
|-----|-------------|------------|
| 1 | 1260675,527 | 535605,334 |
| 2 | 1260667,803 | 535579,922 |
| 3 | 1260689,186 | 535601,087 |
| 4 | 1260681,462 | 535575,676 |

VÝKAZ ZÁBRADLIA
- TYP "A"

| POŁOŽKA | POPIS | DŁĘKA [m] | HMOT. [kg/m] | HMOTK ₅ [kg] | HMOT. CELK[kg] |
|-----------------|------------------------------|--------------|-----------------|----------------------------|-------------------|
| ① | MADŁO - TR 101,6x5,0 | 1,980 | 11,90 | 23,562 | 24 565,488 |
| ② | HORNÁ PRIEČLA - U PROFIL 80 | 1,980 | 8,65 | 17,127 | 24 411,048 |
| ③ | STĚPK - U PROFIL 80 | 1,180 | 8,65 | 10,207 | 24 244,968 |
| ④ | SPODNÁ PRIEČLA - U PROFIL 80 | 1,980 | 8,65 | 17,127 | 24 411,048 |
| ⑤ | P12-200x200 | - | - | 3,768 | 24 90,432 |
| ⑥ | VÝPLŇ - PÁSNICA 40/10 | 0,869 | 3,14 | 2,729 | 384 1047,806 |
| HMOTNOST CELKOM | | | | | 2770,790 kg |

POZN. VYKÁZANÉ SÚ IBA HLAVNÉ DIELY ZÁBRADLIA!

VÝKAZ ZÁBRADLIA
- TYP "B"

| POŁOŽKA | POPIS | DŁŻKA [m] | HMOT. [kg/m] | HMOTNOSĆ [kg] | HMOT. CELK [kg] | |
|-----------------|-----------------------------------|-----------|--------------|---------------|-----------------|------------|
| 1 | MADLO - TR 101,6x5,0 | 2,655 | 11,90 | 31,595 | 2 | 63,190 |
| 2 | HORNÁ PRIEČLA - U PROFIL 80 | 2,610 | 8,65 | 22,577 | 2 | 45,154 |
| 3 | STĚPK - U PROFIL 80 | 1,180 | 8,65 | 10,207 | 4 | 40,828 |
| 4 | SPODNÁ PRIEČLA - U PROFIL 80 | 2,655 | 8,65 | 22,966 | 2 | 45,932 |
| 5 | P12-200x200 | - | - | 3,768 | 4 | 15,072 |
| 6 | VÝPLŇ - PÁSNICA 40/10 | 0,869 | 3,14 | 2,729 | 40 | 109,160 |
| 7 | UKONČENIE ZÁBRADLIA - U PROFIL 80 | 1,055 | 8,65 | 9,126 | 2 | 18,252 |
| HMOTNOSŤ CELKOM | | | | | | 337,588 kg |

POZN. VYKÁZANÉ SÚ IBA HLAVNÉ DIELY ZÁBRADLIA!

VÝKAZ ZÁBRADLIA
- TYP "C"

| POŁOŽKA | POPIS | DŁĘKA | HMOT. | HMOT[kg] | HMOT. | |
|-----------------|-----------------------------------|-------|--------|----------|----------|------------|
| | | [m] | [kg/m] | [kg] | CELK[kg] | |
| ① | MADŁO - TR 101,6x5,0 | 1,835 | 11,90 | 21,837 | 2 | 43,674 |
| ② | HORNÁ PRIEČLA - U PROFIL 80 | 1,790 | 8,65 | 15,484 | 2 | 30,968 |
| ③ | STĽPK - U PROFIL 80 | 1,180 | 8,65 | 10,207 | 2 | 20,414 |
| ④ | SPODNÁ PRIEČLA - U PROFIL 80 | 1,835 | 8,65 | 15,873 | 2 | 31,746 |
| ⑤ | P12-200x200 | - | - | 3,768 | 2 | 7,536 |
| ⑥ | VÝPLŇ - PÁSNICA 40/10 | 0,869 | 3,14 | 2,729 | 28 | 76,412 |
| ⑦ | UKONČENIE ZÁBRADLIA - U PROFIL 80 | 1,055 | 8,65 | 9,126 | 2 | 18,252 |
| HMOTNOSŤ CELKOM | | | | | | 229,002 kg |

POZN. VYKÁZANÉ SÚ IBA HLAVNÉ DIELY ZÁBRADLIA!

SÚRADNICOVÝ SYSTÉM : JTSK
VÝSKOVÝ SYSTÉM : B.p.v.

OKRES: TRNAVA
KRAJ: TRNAVSKÝ

STAVBA:
Rekonštrukcia mosta a časti MK na Ul. Mikovíniho, PD

OBJEDNÁVATEĽ:
MESTO TRNAVA
Hlavná 1, 917 71 Trnava

ZHOTOVITEĽ:
VALBEK s.r.o.
Kutuzovova 11, 831 03 Bratislava

| | | | | |
|------------------|---|---|--|---|
| ZHOTOVITEĽ ČASŤE | vypracoval zodp. projektant tech. kontrola hlavný inž. projektu objekt: príloha: | ING. P. PECKO ING. T. BACÍKOVÁ ING. R. PISARCÍK ING. T. BACÍKOVÁ SO 201 Rekonštrukcia mosta na Ul. Mikovíniho Zábradlie | zak. číslo dátum stupen mierka č. prílohy: | 16BA21002 08/2016 RP 1:100, 50, 20 paré : |
| 15. | | | | |